

RESIDENCE DU BOIS DE L'OR

142 rue Gambetta 33230 COUTRAS

exterra
par Domofrance

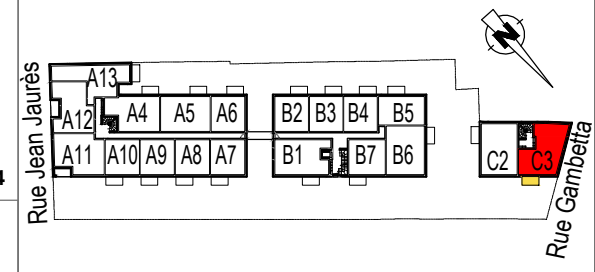


SCCV RESIDENCE DU BOIS DE L'OR
17 rue Emile Fourcand 33000 BORDEAUX

LOT N°	C3
TYPE	T3
NIVEAUX	R+1

SURFACES HABITABLES

Entrée / séjour / cuisine + PL	28.46 m ²
Chambre1 + PL	13.87 m ²
Chambre 2 + PL	10.54 m ²
Salle d'eau	5.74 m ²
Wc	1.25 m ²
Dégagement	3.80 m ²
TOTAL HABITABLE	63.66 m²
Balcon	5.12 m ²



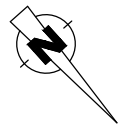
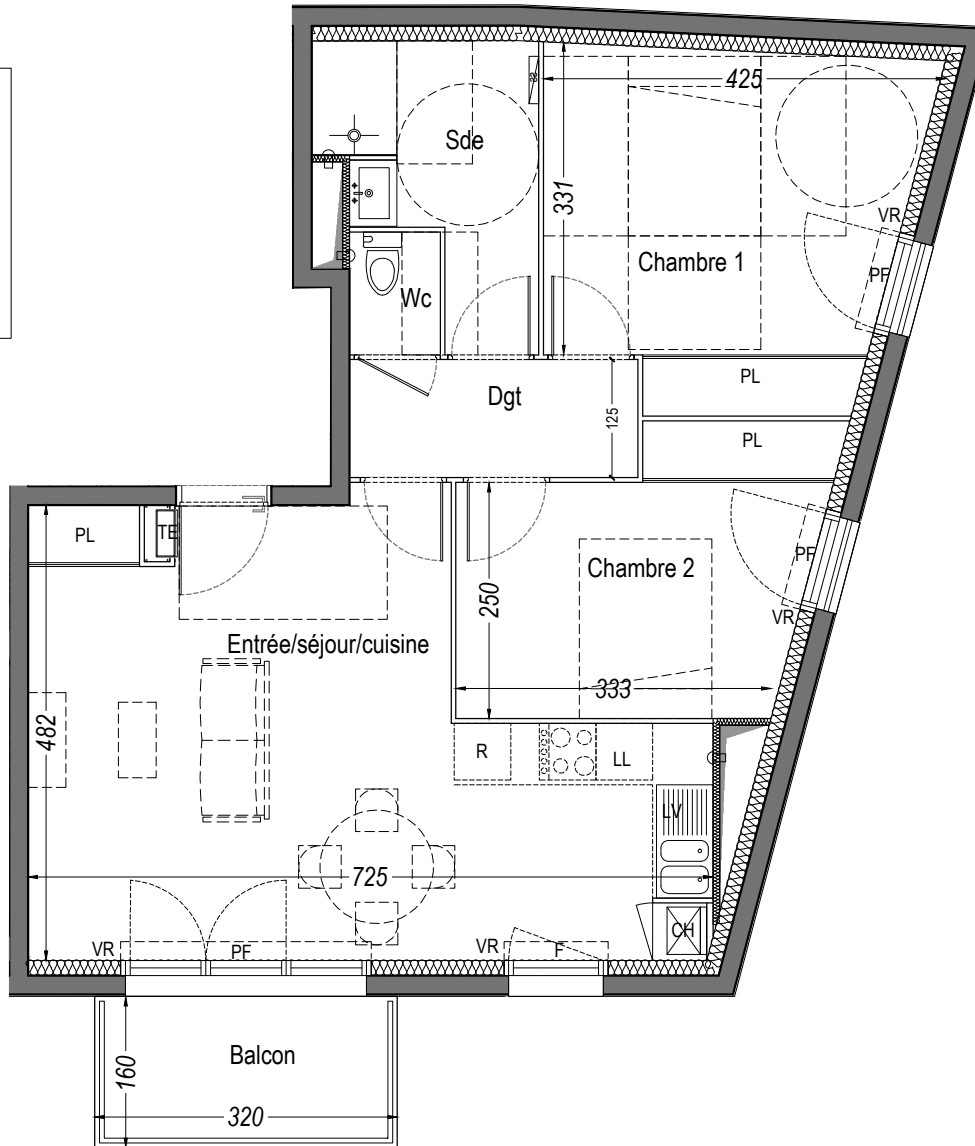
19 novembre 2024

LEGENDE

F : fenêtre
PF : porte-fenêtre
VR : volet roulant

LV : lave-vaisselle
LL : lave-linge
R : réfrigérateur

CH : chaudière
TE : tableau électrique
PL : placard



Ce plan peut être sujet à de légères modifications (de cotes, de surfaces, de configuration, d'implantation des gaines et des appareils sanitaires, de sens d'ouvertures des portes, des cheminements extérieurs) pour des raisons techniques, acoustiques, thermiques, d'accessibilité P.M.R, administratives ou architecturales. L'ensemble des soffites, retombées de poutres, marches d'accès au jardin et terrasses (différence de niveau entre l'intérieur du logement et extérieure), et volets roulants peuvent ne pas être indiqués sur les plans. La présence de regards dans les jardins peuvent ne pas être indiqués sur les plans. Une tolérance de cotes est admise suivant le code civil. Les surfaces sont calculées conformément à la loi Carrez. Le mobilier et la végétation sont représentés à titre indicatif