

# Le Petit Hontbèra

63, AVENUE VICTOR HUGO - 40100 DAX



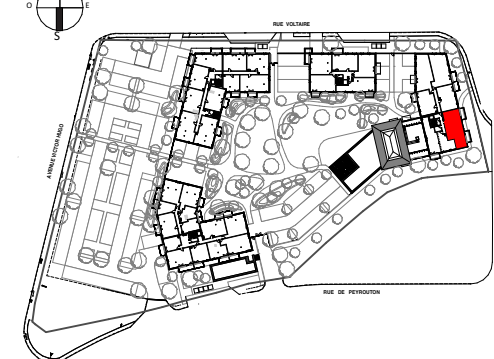
T4 - 305

BATIMENT	ETAGE
C	R+3

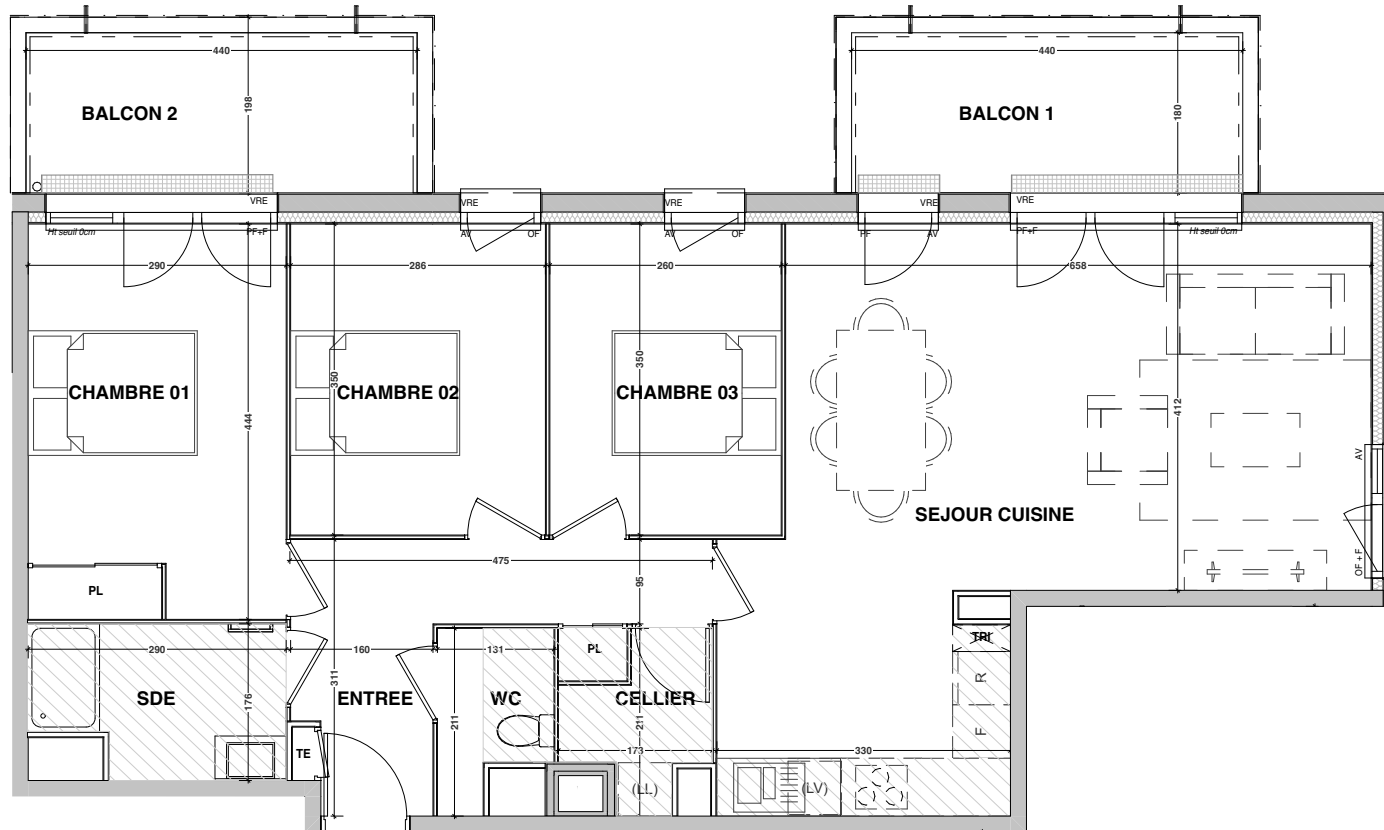
## SURFACES

ENTREE + PL	8,10 m <sup>2</sup>
SEJOUR CUISINE	35,66 m <sup>2</sup>
CHAMBRE 01 + PL	12,85 m <sup>2</sup>
CHAMBRE 02	10,04 m <sup>2</sup>
CHAMBRE 03	9,09 m <sup>2</sup>
SDE	4,60 m <sup>2</sup>
CELLIER	2,46 m <sup>2</sup>
WC	2,28 m <sup>2</sup>
<b>SURFACE HABITABLE</b>	<b>85,08 m<sup>2</sup></b>
<b>BALCON 1</b>	<b>7,91 m<sup>2</sup></b>
<b>BALCON 2</b>	<b>7,91 m<sup>2</sup></b>

## PLAN DE REPERAGE



Date d'édition : 30/08/24 | Mise à jour :



0 1 2 3 4 5 m

## Façade Est



**exterra**  
par Domofrance

**exterra**  
par Domofrance  
10 Bis Allée de Tourny  
33000 Bordeaux

Tél : 05 40 13 12 13  
www.exterra.fr

### LEGENDE

	PF	Porte fenêtre
	OF	Fenêtre ouvrant à la française
	OF+F	Fenêtre ouvrant à la française et fixe
	PF+F	Porte fenêtre et fixe
	VR	Volet roulant
	VRE	Volet roulant électrique
	AP	Allège pleine
	AV	Allège vitrée
		Fenêtre
		Soffite ou faux plafond
		HSP : 2,25m

	PV	Pare vue
	PL	Placard
	LV	Emplacement Lave-vaisselle
	LL	Emplacement Lave-linge
	R	Emplacement Réfrigérateur
	SL	Emplacement Sèche-linge
	C	Emplacement Cuisson
	TE	Tableau électrique
		Sèche-serviette
		Poteau

NOTA: Les surfaces de placard sont incluses dans celles des pièces attenantes. Des modifications sont susceptibles d'être apportées à ce plan en fonction des contraintes de réalisation des nécessités techniques réglementaires ou administratives concernant notamment les dimensions libres, les éléments d'équipements et les réseaux divers. Les retombées, les soffites, les faux-plafonds ne sont pas représentés sauf ceux connus à la date d'établissement du présent plan. Le calepinage du carrelage et des dalles sur plot est donné à titre indicatif. Les canalisations ne sont pas figurées. La végétation n'est pas contractuelle. L'aménagement est également indicatif.