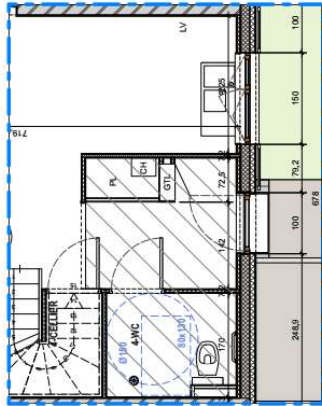
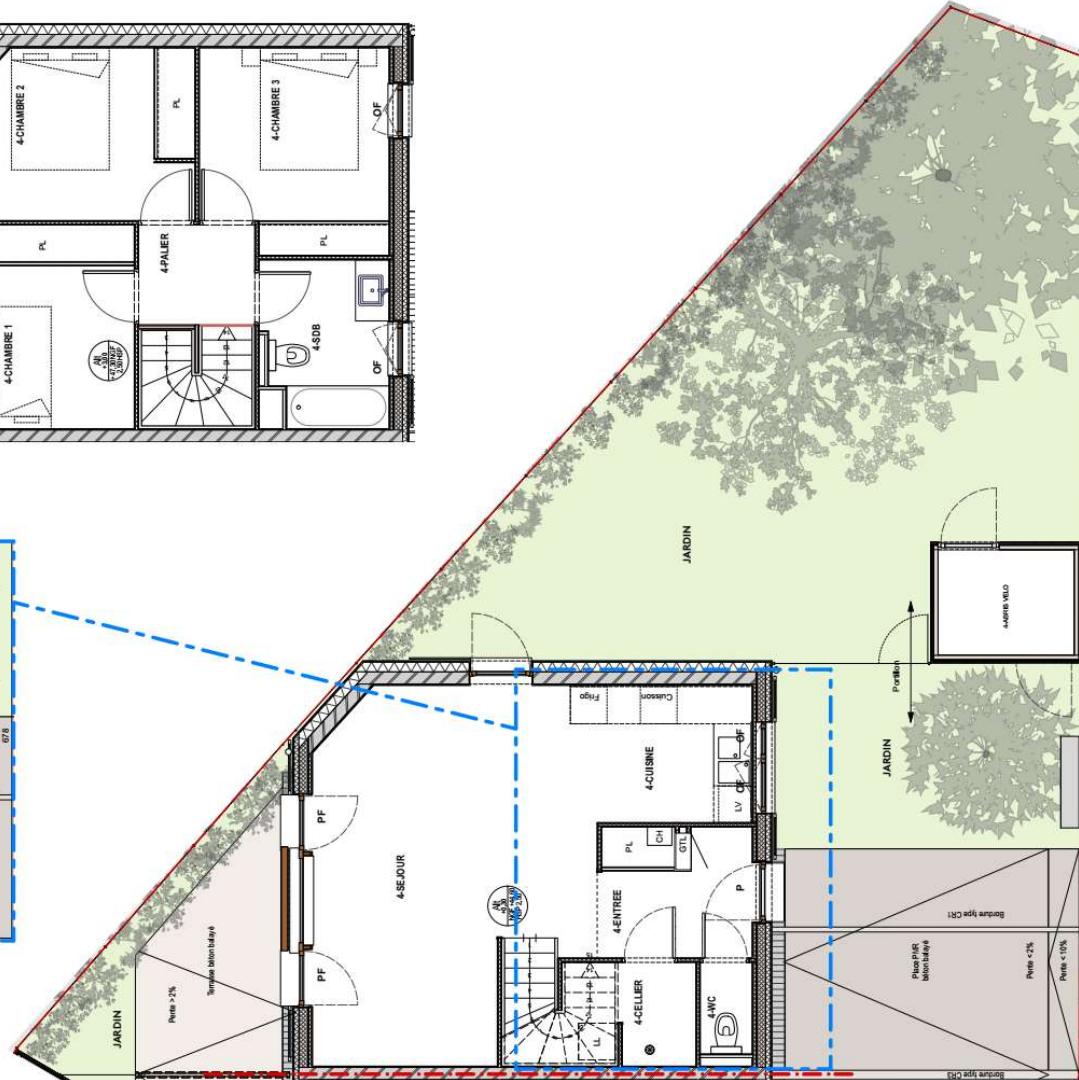


R+1



Option PMR RDC
WC/douche



RDC

Mur mitoyen



NOTA : Des modifications sont susceptibles d'être apportées en fonction des nécessités techniques ou réglementaires de la réalisation, tout en ce qui concerne les dimensions libres que l'équipement. Les indications de ce plan sont essentielles mais prévisionnelles. Les surfaces indiquées sont approximatives au sens de l'article L261-15 et R261-25 du CCH. Les retombées, soffites, faux-plafonds, canalisations, gaines, convecteurs, ainsi que l'emplacement des équipements sont figurés à titre indicatif. Les plantations éventuelles ne sont pas contractuelles. L'équipement électroménager et mobilier indiqué sur le plan n'est pas fourni.

- Les aménagements des terrasses et loggias sont représentés à titre indicatif. Ils ne sont pas fournis avec le logement.
- Finitions terrasses et loggias : se reporter aux notices descriptives.

"Le 116"

Chemin d'Ornon
33170 - Gradignan

BATIMENT	NIVEAU	N°	TYPE
A	RDC/R+1	4	T4

Placard Siphon

Chambre 1	10,1 m ²	×	
Chambre 2	10,5 m ²	×	
Chambre 3	9,8 m ²	×	
Palier	3,1 m ²		
Entrée	5,2 m ²	×	
Sdb	5,3 m ²		
WC	1,3 m ²		
Cellier	3,2 m ²		×
Cuisine/ Séjour	30,9 m ²		
TOTAL surf. hab.	79,4 m²		

Jardin sud / Terrasse	13,7 m ²
Jardin nord / Abris vélo	75,3 m ²
Jardin entrée / Parking	33,9 m ²

PLAN DE MASSE



PLAN DE REPERAGE



LEGENDE AMENAGEMENT

OF	Ouvrant à la française	LV	Lave vaisselle
OB	Oscillo-battant	LL	Lave linge
PF	Porte-fenêtre	GTL	Tableau électrique
SIPH	Siphon	CH	Chaudière
PL	Placard	HSP	Hauteur sous plafond
	Faux plafond/soffite		

DATE 13/11/2024

INDICE E

exterra

LA PROPRETE ENFIN ACCESSIBLE

par Domofrance