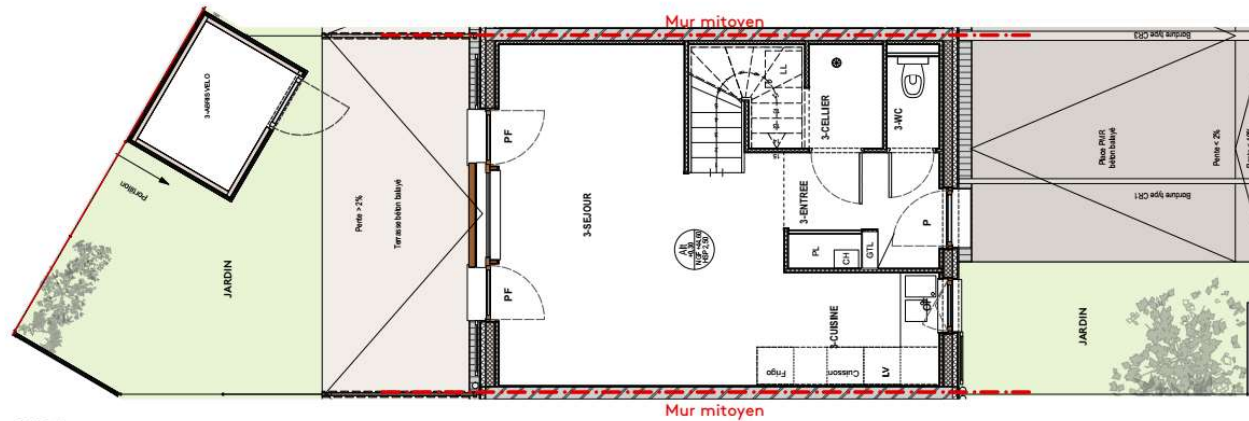


R+1



RDC



NOTA : Des modifications sont susceptibles d'être apportées en fonction des nécessités techniques ou réglementaires de la réalisation, tant en ce qui concerne les dimensions libres que l'équipement. Les indications de ce plan sont essentielles mais prévisionnelles. Les surfaces indiquées sont approximatives au sens de l'article L261-15 et R261-25 du CCH. Les retombées, soffites, faux-plafonds, canalisations, gaines, convecteurs, ainsi que l'emplacement des équipements sont figurés à titre indicatif. Les plantations éventuelles ne sont pas contractuelles. L'équipement électroménager et mobilier indiqué sur le plan n'est pas fourni.

- Les aménagements des terrasses et loggias sont représentés à titre indicatif. Ils ne sont pas fournis avec le logement.
 - Finitions terrasses et loggias : se reporter aux notices descriptives.

"Le 116"

Chemin d'Ornon
33170 - Gradignan

BATIMENT	NIVEAU	N°	TYPE
A	RDC/R+1	3	T3

	Placard	Siphon
Chambre 1	16,9 m ²	×
Chambre 2	11,3 m ²	×
Palier	2,0 m ²	
Entrée	4,5 m ²	×
Sdb	5,3 m ²	
WC	1,3 m ²	
Cellier	3,2 m ²	×
Cuisine/ Séjour	27,5 m ²	
TOTAL surf. hab.	72,0 m²	

Jardin / Terrasse / Abris vélo	37,1 m ²
Jardin entrée / Parking	29,5 m ²

PLAN DE MASSE



PLAN DE REPERAGE



LEGENDE AMENAGEMENT

OF	Ouvrant à la française	LV	Lave vaisselle
OB	Oscillo-battant	LL	Lave linge
PF	Porte-fenêtre	GTL	Tableau électrique
SIPH	Siphon	CH	Chaudière
PL	Placard	HSP	Hauteur sous plafond
	Faux plafond/soffite		

DATE 13/11/2024

INDICE E

exterra

LA PROPRIÉTÉ ENFIN ACCESSIBLE

par Domofrance