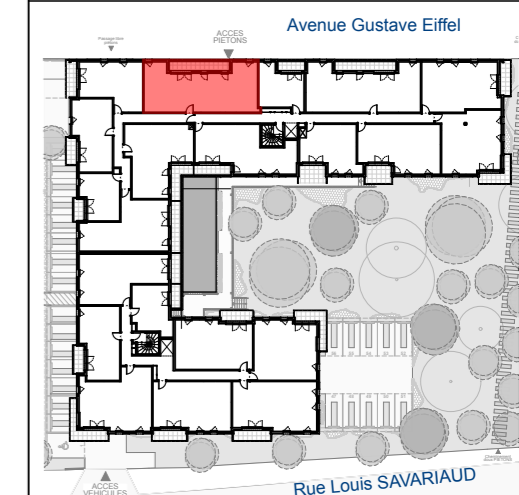
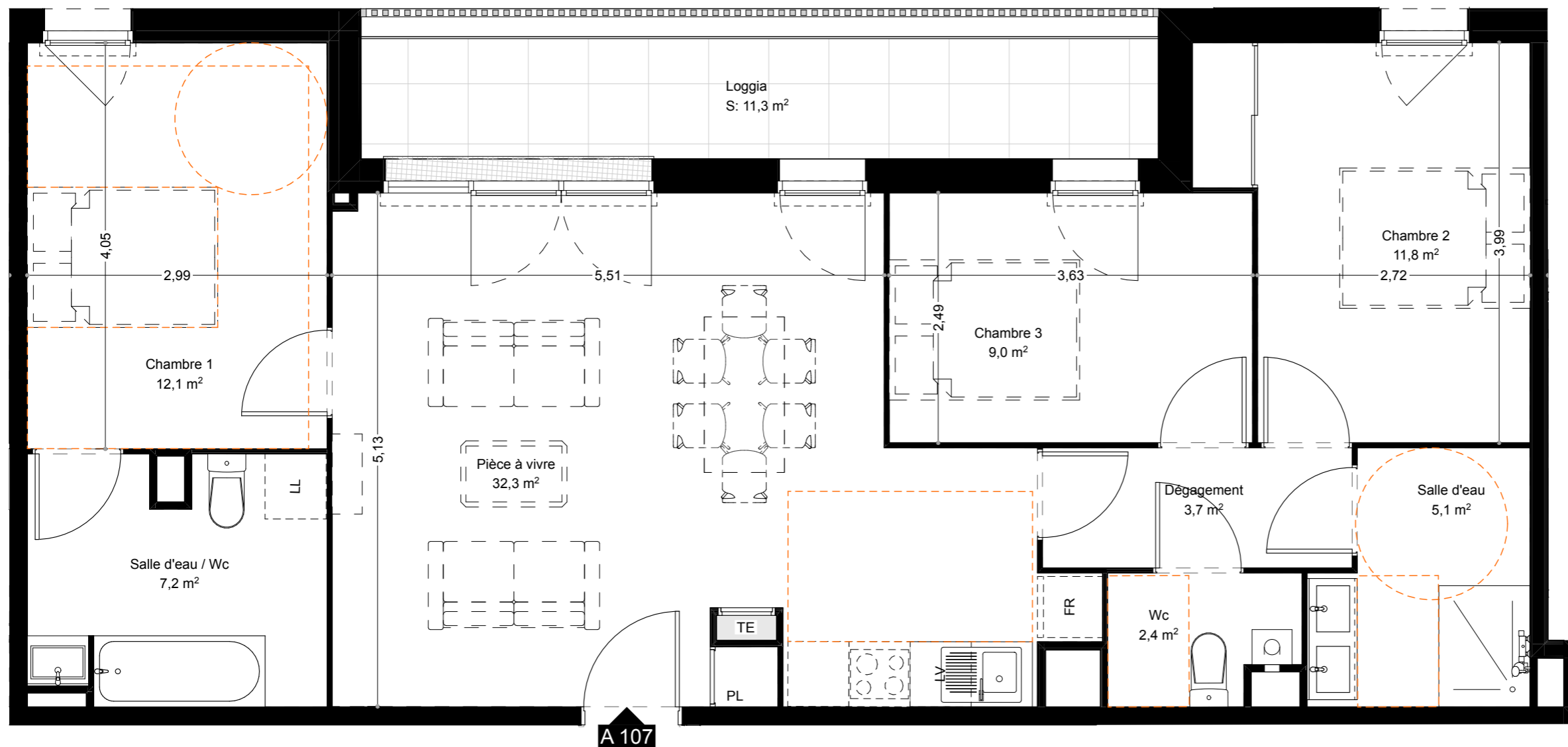




SURFACES HABITABLES

Pièce à vivre	32,3
Chambre 1	12,1
Chambre 2	11,8
Chambre 3	9,0
Salle d'eau / Wc	7,2
Salle d'eau	5,1
Wc	2,4
Dégagement	3,7
<b>Total habitable</b>	<b>83,6 m<sup>2</sup></b>

Loggia	11,3
--------	------



	: Porte fenêtre avec volet roulant		: Soffite HSP réduite
	: Fenêtre avec volet roulant		: Appareil technique
	: Châssis fixe avec volet roulant	PL : Placard	
		TE : Tableau élec.	
		LV : Lave vaisselle	
		LL : Lave linge	
		FR : Frigidaire	

NOTA. Des modifications sont susceptibles d'être apportées à ce plan en fonction des nécessités techniques et/ou réglementaires. Les surfaces et cotations sont approximatives. Une altimétrie différente des niveaux intérieurs et extérieurs sera possible selon la réglementation en vigueur. Le vendeur précise que sur les Plans ne figurent pas en général les retombées, soffites, canalisations. Lorsque ces éléments sont figurés sur les plans, ils le sont à titre indicatif, le positionnement définitif de ces ouvrages étant susceptible d'évoluer en fonction des différentes études techniques des corps d'état et notamment en ce qui concerne le dimensionnement des gaines. Le passage de ces gaines, retombées, soffites, canalisations ou leur modification est susceptible d'avoir un impact sur le volume des pièces ou l'aspect visuel, intérieur ou extérieur, des biens Immobiliers, les plans correspondant devront être notifiés à l'Acquéreur. Les appareils ménagers, meubles ou mobilier, végétaux ne sont pas fournis. La surface de chaque pièce est calculée avec son éventuel placard.

