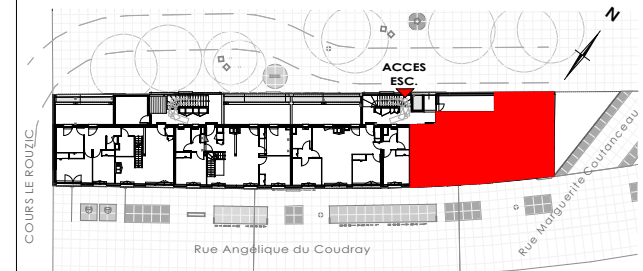


"THE WAY"

ZAC Bastide Niel
33000 BORDEAUX



TYPE 5 - n° 201

R+2

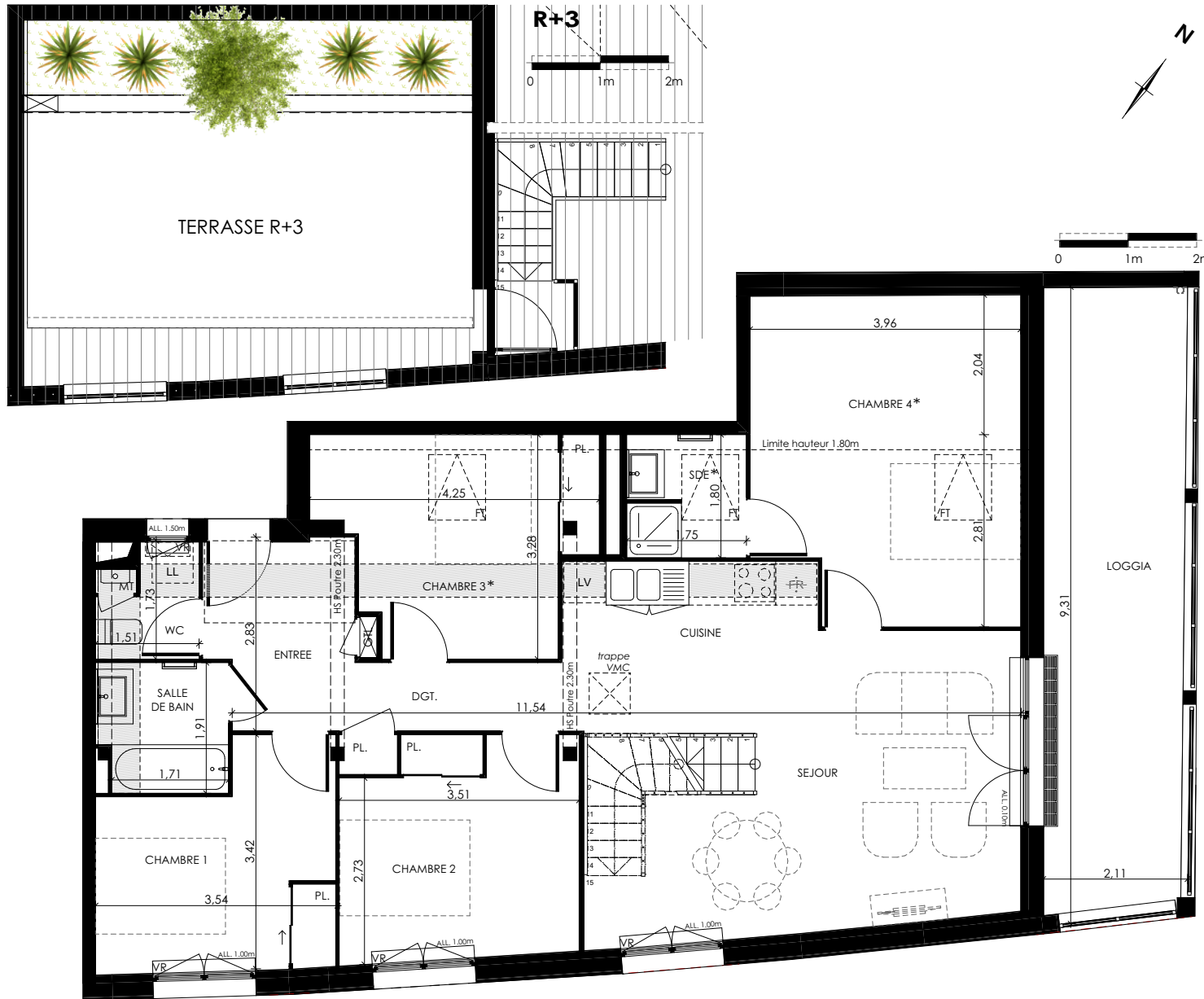
Surfaces Habitables:

Entrée	3.89 m ²
Cuisine + Séjour	30.68 m ²
Dégagement + PI	6.20 m ²
Chambre 1 + PI	10.31 m ²
Chambre 2 + PI	10.14 m ²
Chambre 3 + PI	10.50 m ²
Chambre 4	9.19 m ²
Salle de bains	3.55 m ²
Salle d'eau	2.77 m ²
WC	2.30 m ²
Palier	1.19 m ²

Total Habitable: 90.72 m²

Loggia	20.47 m ²
Terrasse	25.46 m ²

*Surface < 1.80m 10.22 m²



LEGENDE:

Volet roulant	Module thermique	Soffite	Gaine technique	Tableau électrique	Sèche serviettes	Fenêtres	Porte Fenêtre	Fenêtre de toit	Caillebotis	Hauteur d'allège

Des modifications sont susceptibles d'être apportées à ce plan en fonction des nécessités techniques ou réglementaires de la réalisation, tant en ce qui concerne les dimensions libres que l'équipement. Les indications de ce plan sont essentielles mais prévisionnelles, les surfaces indiquées sont approximatives au sens de l'article L61-15 et R261-25 du CCH. Les retombées, soffites, faux plafonds, canalisations, convecteurs, radiateurs, ainsi que l'emplacement des équipements, sont figurés à titre indicatif. Les plantations éventuelles ne sont pas contractuelles. L'équipement électroménager et mobilier indiqué sur le plan n'est pas fourni.

Date: 20/06/2024

Indice: 2