

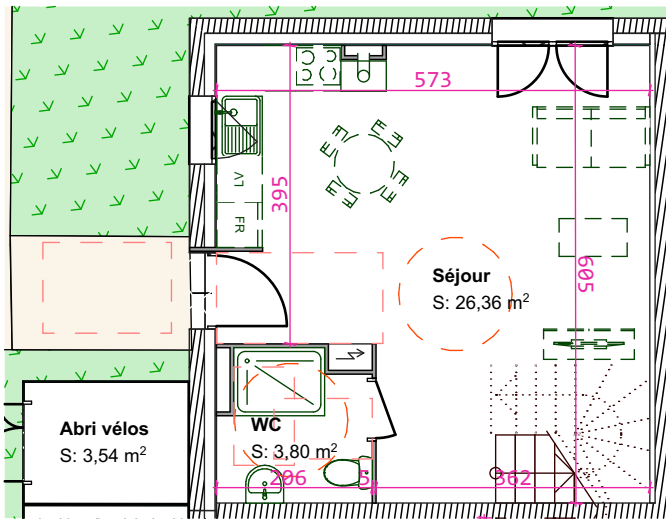
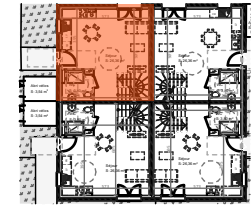
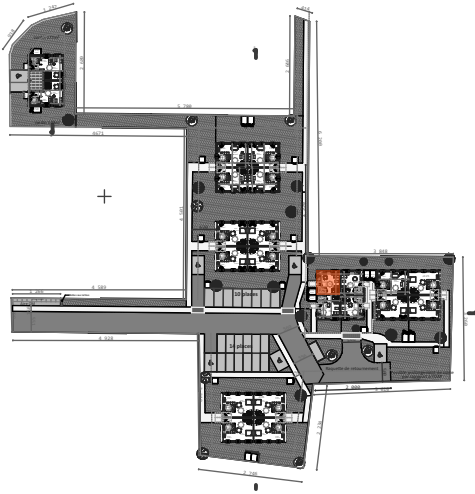
Villas jardin

17 530 ARVERT

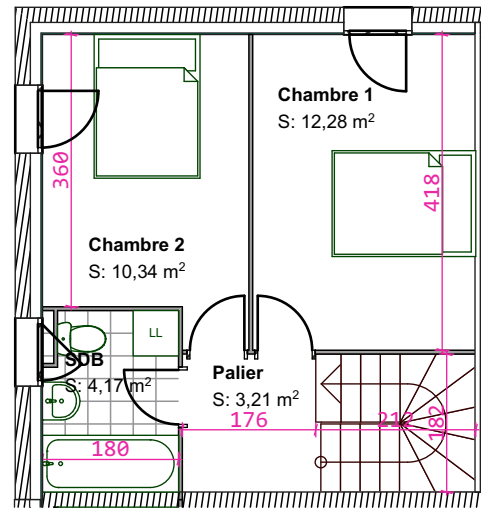
exterra
par Domofrance

Type 3 pièces - logement C01

Villa jardin T3



Plan RDC



Plan R+1

SURFACE HABITABLE		60,16m ²
Séjour / Cuisine		26,36 m ²
WC		3,80 m ²
Chambre 1		12,28m ²
Chambre 2		10,34m ²
Palier		3,21 m ²
Salle de bains		4,17 m ²
Abri vélos		3,54m ²

Pour l'acquéreur

Pour Exterra

Echelle 1/100e

0m 1m 2m 3m

document non contractuel



Le 13 décembre 2023

Agnès
MALKA /
BAROKEL

Architecte
13 Rue Jules Steeg,
33800 Bordeaux

« Logement livré prêt à aménager et décorer suivant la notice sommaire spécifique, différente de la notice acquéreur standard du programme et conformément à la volonté des acquéreurs. La notice sommaire prévaut en ce sens sur les plans. »

Nota : Des modifications sont susceptibles d'être apportées à ce plan en fonction des nécessités techniques et administratives lors de la réalisation, pour les dimensions libres, positions des baies et équipements. Les surfaces données sont approximatives. Les retombées, soffites, faux plafonds, emplacement des équipements sont figurés à titre indicatif. Il en est de même pour les aménagements en pointillé. Les surfaces habitables sont conformes au décret du 23 mars 1997 (Art.4.1).